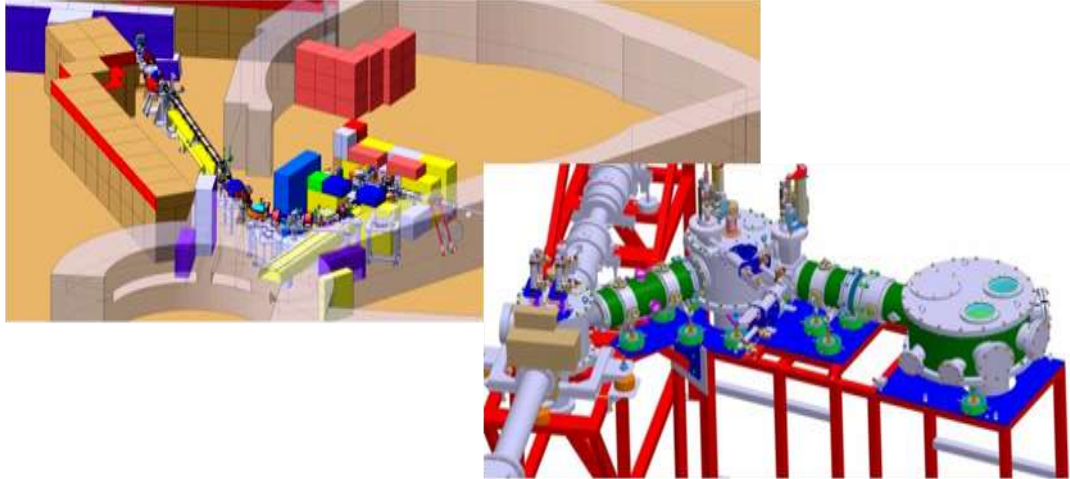


## INSTALLATIONS DE L'IPN

### POLE ALTO

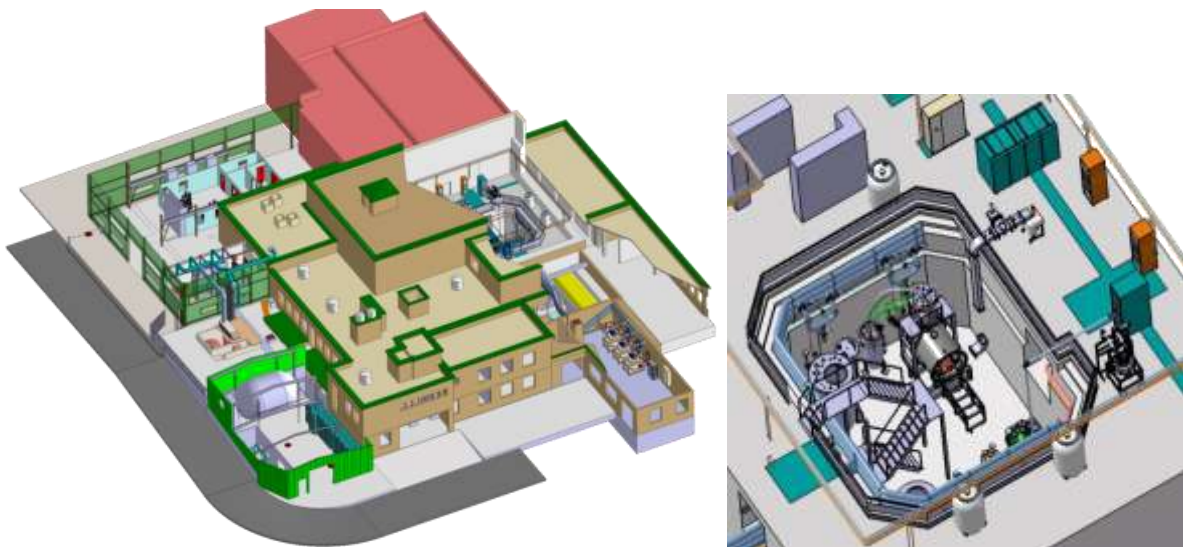
Le bureau d'études a pris en charge les études d'implantation de l'ensemble ALTO auprès du Tandem d'Orsay, le développement de la ligne de transport électrostatique ALTOPHY et de la ligne de physique BEDO.



Implantation de l'accélérateur ALTO – Ligne de transport ALTOPHY

### PLATEFORME SUPRATECH

Le bureau d'études a réalisé les études d'implantation de l'ensemble des équipements de la plateforme Supratech nécessaires à l'assemblage, au conditionnement et au test des cavités supraconductrices et des cryomodules.



Maquette de la plateforme Supratech - Fosse